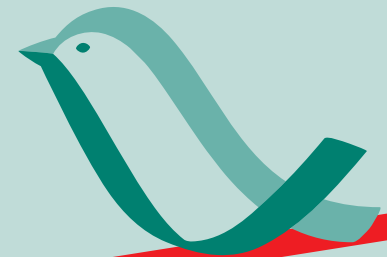




TAG DER OFFENEN TÜR

8. Juli 2017
in Seewiesen
Programm / Lageplan



Mehr Informationen:

Max-Planck-Institut für Ornithologie
Eberhard-Gwinner-Straße
82319 Seewiesen/Starnberg
T. 0 8157.93 24 21
pr_seewiesen@orn.mpg.de
www.orn.mpg.de



Infostand



Informationen rund um den Tag der offenen Tür
Vogelquiz und Diplomausgabe für die Kinderuni

Präsentationen der Abteilungen und Forschungsgruppen

Zelt 1



Big Brother is watching you: Partnerwahl bei Zebrafinken

Videübertragung der Paarbeziehungen direkt aus der Voliere

Langzeitprojekt:

Populationsstudie an Blaumeisen

Seit über 10 Jahren erforschen wir jedes Frühjahr eine Blaumeisenpopulation und zeigen Ihnen unseren Bus für die Feldarbeit

Intelligenter Nistkasten

Wie wir Populationsdaten aufnehmen, ohne die Tiere zu stören

Buteo Morph Projekt

Citizen Science Projekt über die unterschiedliche Gefiederfärbung von Bussarden

Feldforschung an Regenpfeifern

Populationsdynamische Studie über Paarungssysteme und elterliche Brutfürsorge von Regenpfeifern

Open Access in der Wissenschaft

Wie kann die gesamte Welt die Ergebnisse der Forschung in Seewiesen über Internet frei lesen und warum ist das wichtig?
14.00 -16.00 Uhr

Fragen an unsere Tierärztin

Bestandsbetreuung und Tiergesundheit
10.00-12:00 und 14.00-16.00 Uhr

Zelt 2



Vergleichende Genomforschung

Bauen Sie eine Gen-Sequenz aus Legos und schauen Sie nach, zu welchem Lebewesen sie gehört

Blicken Sie durch verschiedene Laborfenster und in eine Brutkolonie (Videos)

Endokrinologielabor, Histologielabor, Klonierung eines Singvogelgens, Aufbau des 2-Photonenmikroskops, Hormonlabor, Mikrotomschnitte, Kanarienvogel-Brutkolonie

Vergleich der Schlafrhythmik von Vögeln und Säugetieren

Enzephalogramme (Aufnahmen der Gehirnaktivität) von Vögeln und Säugern

Wie Fregattvögel im Flug schlafen

Während ihrer tagelangen Flüge über dem offenen Ozean schlafen Fregattvögel in der Luft, aber nur sehr wenig

Schlafen Sie wie eine Ente?

Finden Sie heraus, wie ökologische Forschung an Vögeln unser Verständnis über den menschlichen Schlaf beeinflusst hat

Zelt 3



Multimedia-Ausstellung rund um das Thema Vogelgesang

Mit interaktivem Quiz & Infotainment

Biologie der Fledermäuse

Lernen Sie Echoortung und Ultraschall-detektoren zu benutzen und was Fledermäuse mit Tequila zu tun haben

Zelt 4



Was Kohlmeisen uns über Stress und Alterung erzählen können

Wie wir Verhalten und Physiologie im Freiland untersuchen

Evolution von Geschmack und Verdauungsenzymen bei Vögeln

- Entdecken Sie den Geschmackssinn: Anatomie der Zunge und molekulare Welten des Geschmacks
- Geschmackssache: Was wir von Vögeln lernen können

Kinderuni



Verschiedene Fangmethoden von Vögeln

Wir zeigen Dir, wie wir verschiedene Vögel fangen und individuell markieren

Schmecken

- Zungenquiz
- Verschiedene Zuckerarten – schmecke den Unterschied

Die Sprache der Tiere

Akustische und visuelle Kommunikation

Gehirn

- Löse das Gehirn puzzle und knete Dir ein eigenes Gehirn
- Farbige Neurone

Katzen und Vögel

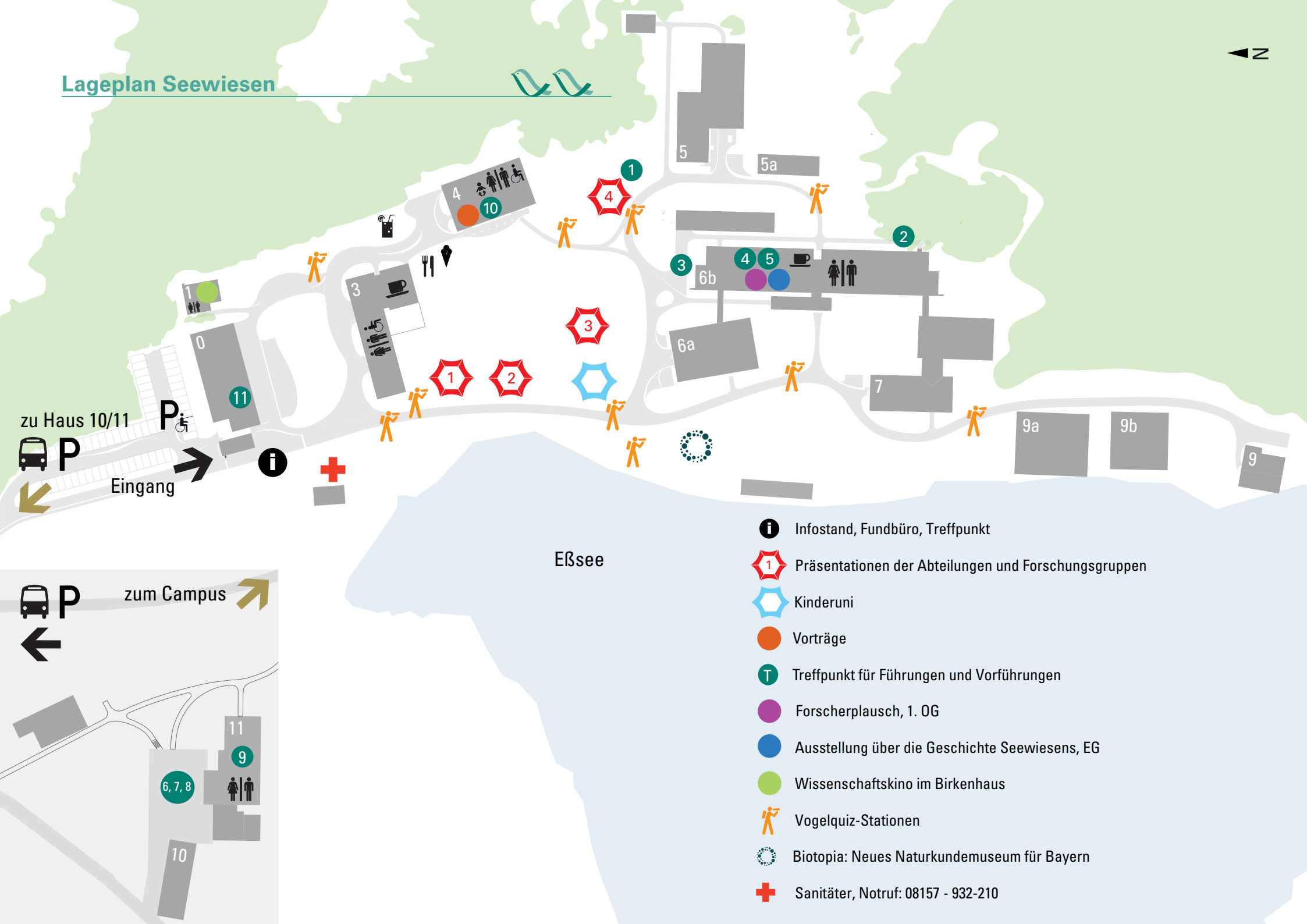
Finde die Katze, die ein UV-Leuchtband hat und so von Vögeln besser gesehen werden kann

Ganz schön schlau

Kennst Du die einheimischen Rabenvögel?

Auch an der Kinderuni: Gesichter schminken, Buttons gestalten mit Vogelstempel, Ausmalbilder von Vögeln

Lageplan Seewiesen



zu Haus 10/11
P
Eingang

zum Campus



Eßsee

- Infostand, Fundbüro, Treffpunkt
- Präsentationen der Abteilungen und Forschungsgruppen
- Kinderuni
- Vorträge
- Treffpunkt für Führungen und Vorführungen
- Forscherplausch, 1. OG
- Ausstellung über die Geschichte Seewiesens, EG
- Wissenschaftskino im Birkenhaus
- Vogelquiz-Stationen
- Biotopia: Neues Naturkundemuseum für Bayern
- Sanitäter, Notruf: 08157 - 932-210

Führungen / Vorführungen



1

Miraculin oder die wundersame Umpolung Ihrer Geschmacksknospen
Zelt Nr. 4

11.00 / 12.00 / 13.00 / 14.00 / 15.00

2

Vogel-Tierhaltung
Haus 6b / Rückseite außen

Durchgehend von 11.00 bis 16.00 Uhr

3

Mobile Mikrofonsender und Film
Haus 6b / EG

10.30 / 11.15 / 13.00 / 14.30 / 15.15

4

Morphologie des Gesangssystems: Histologische Präparation
Haus 6b / 1. OG

10.15 / 11.15 / 13.15 / 14.15

5

Morphologie des Gesangssystems: Mikroskopie
Haus 6b / 1. OG

10.30 / 11.30 / 13.30 / 14.30

6

Windkanal
Haus 11

10.30 / 13.00 / 15.00

7

Gesangslernen bei Kanarienvögeln
Haus 11

12.00 / 14.00 / 15.00

8

Fledermaus-Tierhaltung
Haus 10

11.00 / 12.00 / 13.00 / 14.00 / 15.00

9

Wir sind eine Spezies - Filme zum menschlichen Verhalten
Haus 11 / 1.OG Seminarraum

Durchgehend von 11.00 bis 16.00 Uhr
Humanethologie des ehemaligen Max-Planck-Instituts für Verhaltensphysiologie

10

Das Geheimnis der Spitzmäuse
Haus 4 / Vorraum

10.30 / 11.30 / 12.30 / 13.30 / 14.30

11

Prototypenbau für die Wissenschaft: Feinmechanik, Elektronikwerkstatt, Schreinerei
Haus 0 / Werkstatt

11.00 / 12.00 / 13.00 / 14.00 / 15.00

Vorträge

Haus 4, EG



10.15 Uhr **Begrüßung**

Manfred Gahr

10.30 Uhr **Männlicher Gesang, weiblicher Gesang**

Manfred Gahr

11.00 Uhr **Das Vogelgenom während der Besiedlung neuer Habitate**

Jakob Müller

11.30 Uhr **Sleeping on the wing**
(Schlaf im Flug-Vortrag auf Englisch, Folien auf Deutsch)

Niels Rattenborg

12.00 Uhr **Warum ist Grundlagenforschung wichtig?**

Wolfgang Goymann

12.30 Uhr **Nächtliche Jäger: Wie Fledermäuse mit den Ohren sehen**

Holger Goerlitz

13.30 Uhr **Die Evolution des Geschmacksinns von Vögeln**

Maude Baldwin

14.00 Uhr **Wie lernen Vögel singen?**

Lisa Trost

14.30 Uhr **Wettstreitende Weibchen und fürsorgliche Männchen: Geschlechterrollentausch beim Grillkuckuck**

Wolfgang Goymann

15.00 Uhr **Kämpfer, Beaus und Transvestiten: Angeborene Paarungsstrategien bei Kampfläufern**

Clemens Küpper

Forscherplausch

Haus 6b, OG



Nutzen Sie die Gelegenheit, nach den Vorträgen mit den Wissenschaftlern im Forscherplausch bei Kaffee und Kuchen Ihre Fragen zu stellen und zu diskutieren.

Birkenkino

Haus 1 (Birkenhaus)



Schauen Sie sich einen Film an über uns aus der Serie *Alpha Campus* des BR (2016, 10 Min.) Es gibt Popcorn!

Ausstellung über die Geschichte Seewiesens

Haus 6b, EG



Vom MPI für Verhaltensphysiologie zum MPI für Ornithologie.

Vogelquiz



An zehn Stationen auf dem Campus gilt es, den richtigen Vogel zu erkennen und in den Bestimmungsschlüssel einzutragen (am Infostand erhältlich). Wenn Sie ein echter Orni sind, nehmen Sie anschließend automatisch an der Verlosung teil.

Biotopia

Das geplante Naturkundemuseum für Bayern in Nymphenburg stellt sich vor.